

**LARS HOLM**

# Det succesfulde samarbejde mellem eliten fra to Verdenser

Fagspor: Fremtidens bæredygtige faciliteter

Fodboldens Kongres 2022  
Jysk Musikteater *Silkeborg*

ново  
nordisk  
fonden

Lars Holm, forskningschef  
LAHO@teamdanmark.dk

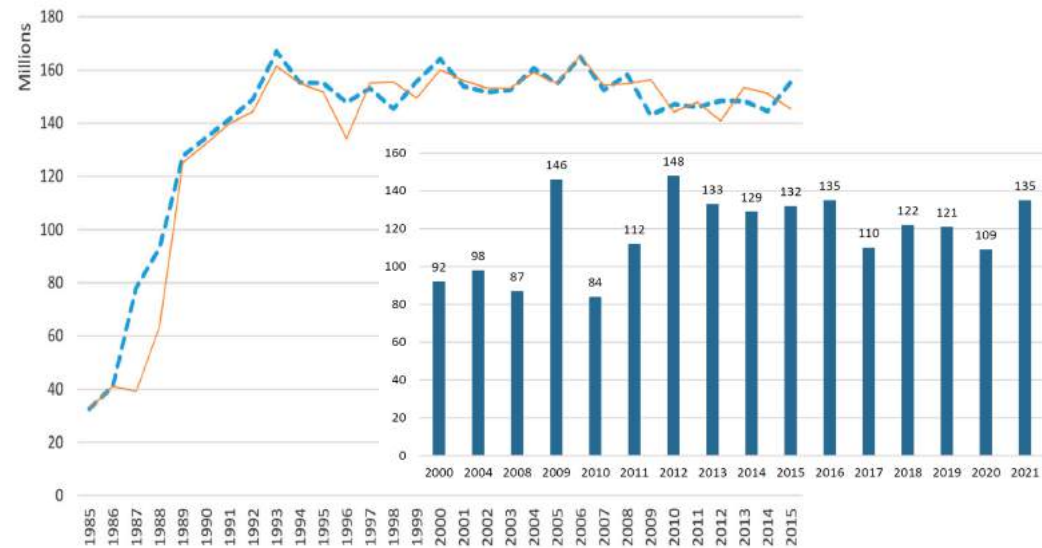
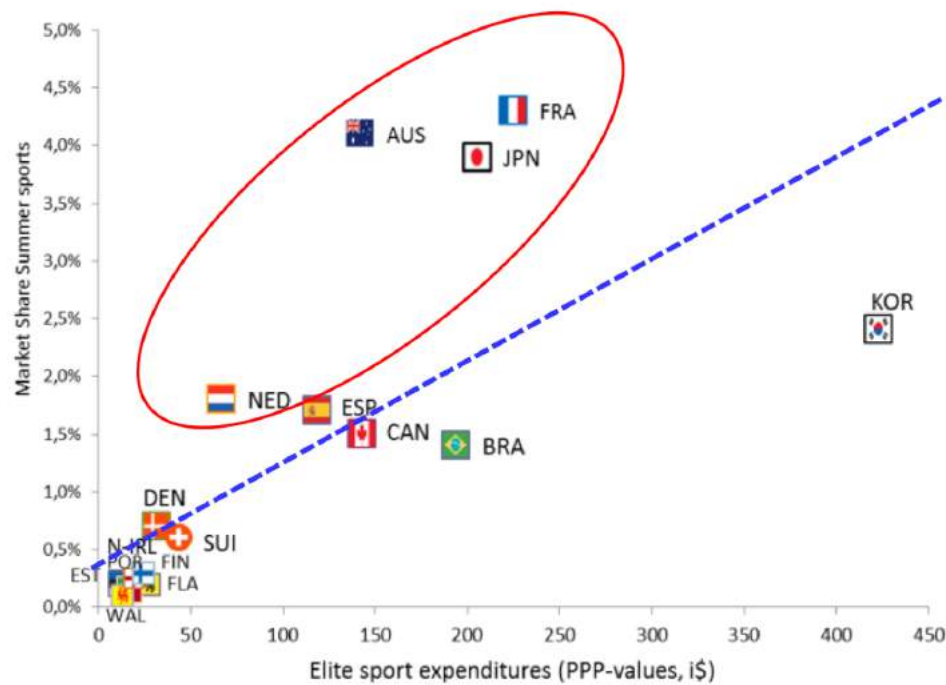
---

**TEAM DANMARK**

---

VI STÅR BAG  
DE DANSKE ATLETER

# Danmarks sportslige præstationer & Team Danmarks samlede indkomst



IDAN rapport 2021 & Storm og kollegaer, 2019.

SPLISS Factsheet #3

**Forskning kan bidrage til at løfte eliteidrætten.**

**Succes ...?**

**Krav til gensidig**

**forståelse, respekt, anerkendelse og accept.**

## **Eliteidrættens præmis**



Praksisnært  
Overførbart  
Implementerbart



Velbeskrevne protokoller

Standarder

Kontrol og placebo

Hypoteser

Statistik

Metoder

Etik

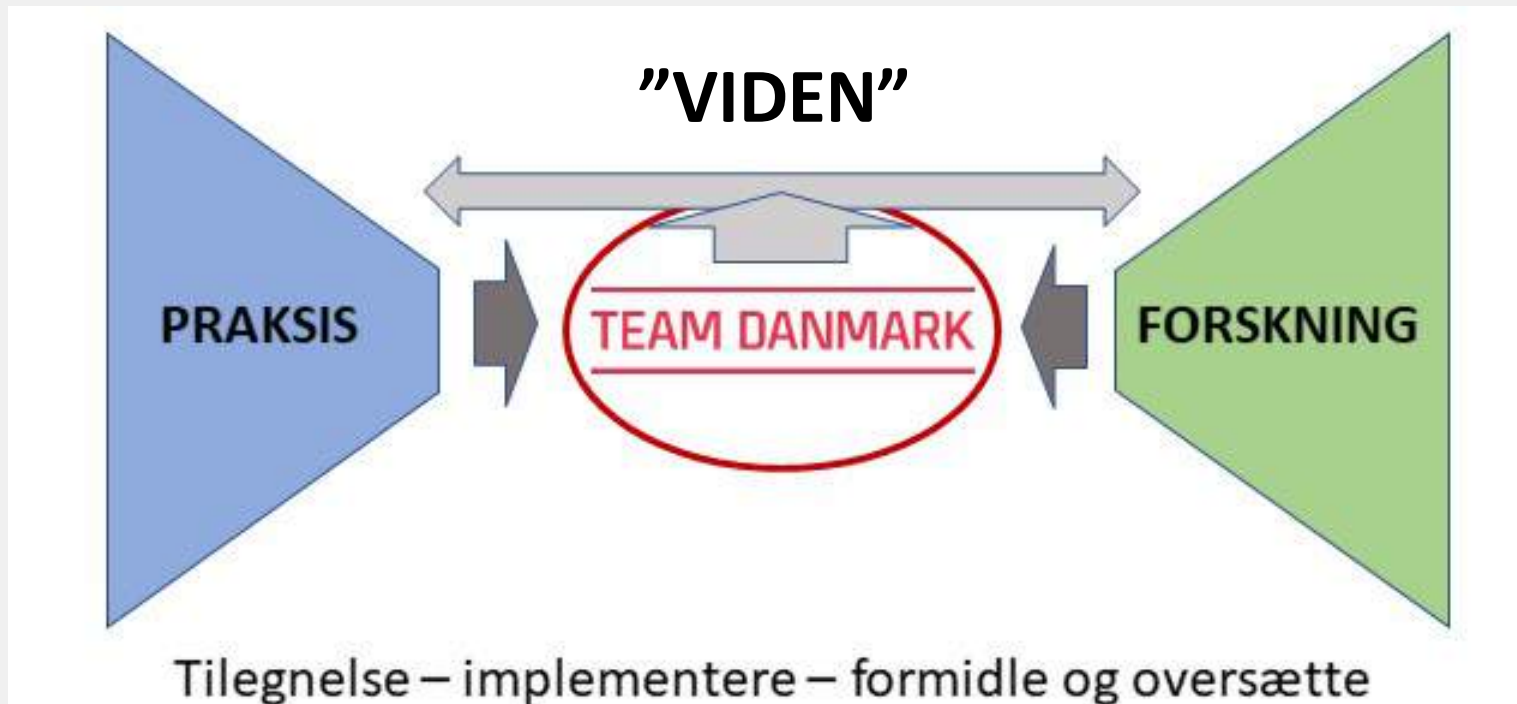
Peer-review

Videnskabelig publikation

## **Akademias præmis**

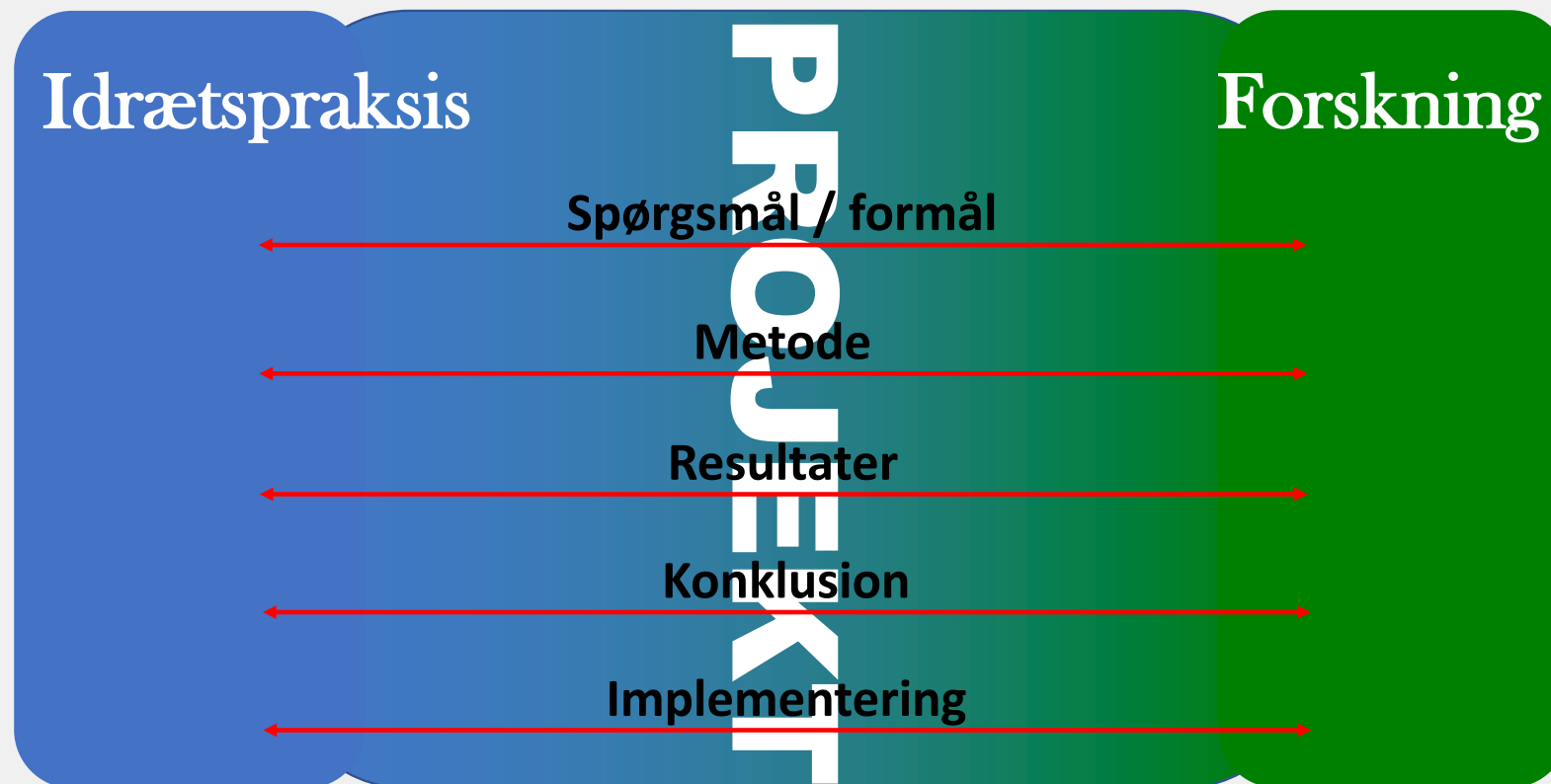


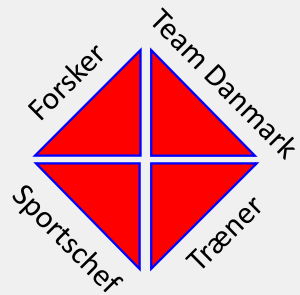
# Team Danmark - bindeledet mellem IDRÆTSPRAKSIS & FORSKNING



# FORSKNINGSPROJEKTERNE

To Verdenser - Et projekt - Gensidig forståelse





**EKSPERIMENT**  
atlet målinger

Data-/eksperiment evaluering:

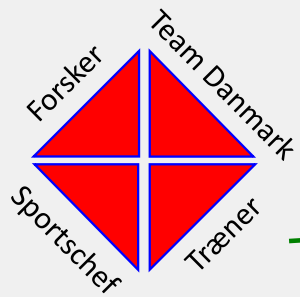
- Forsknings-potentiale
- Studie design
- Målgruppe og FP-gruppe

**Videnskabeligt studie**

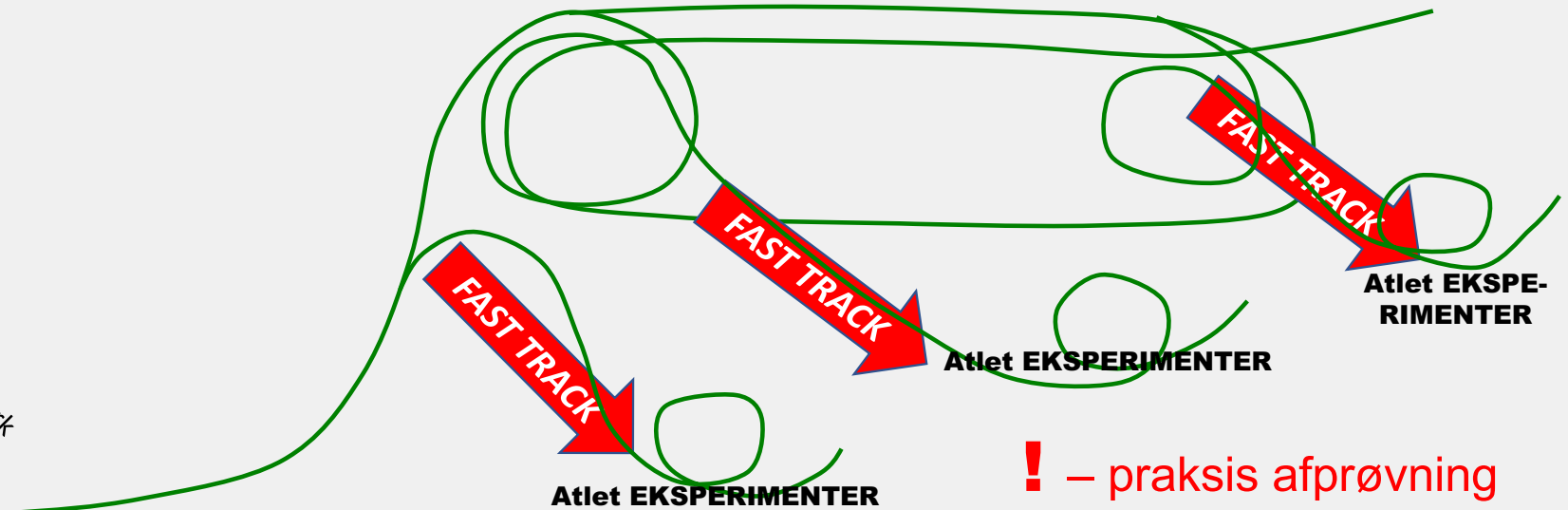
! – praksis implementering

**FAST TRACK -  
innovationsforskning**

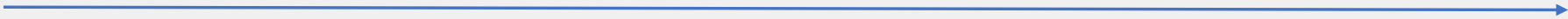
Tid



### Videnskabeligt studie



**!** – praksis afprøvning & implementering



Tid



# Team Danmarks Nationale Elitesport Center - NEC

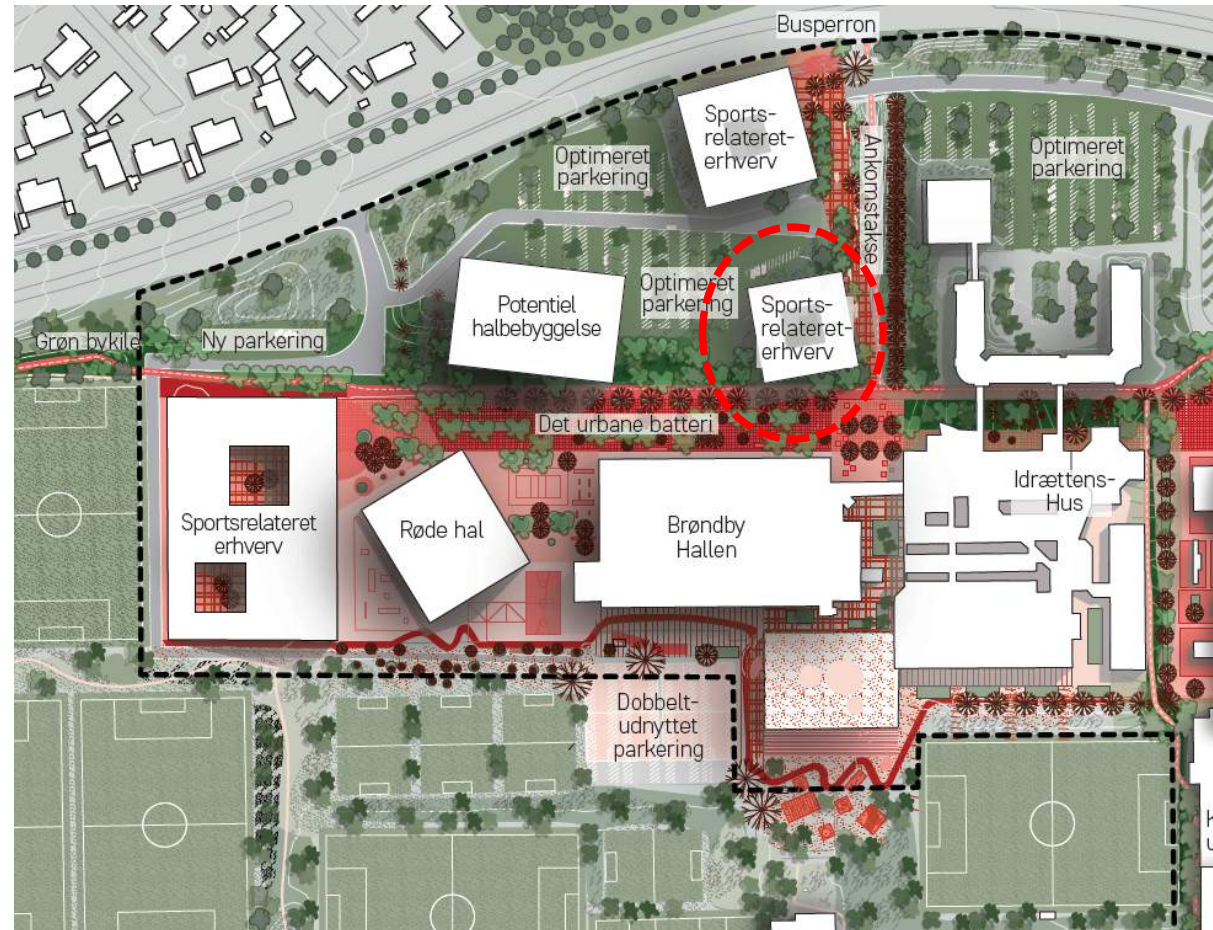
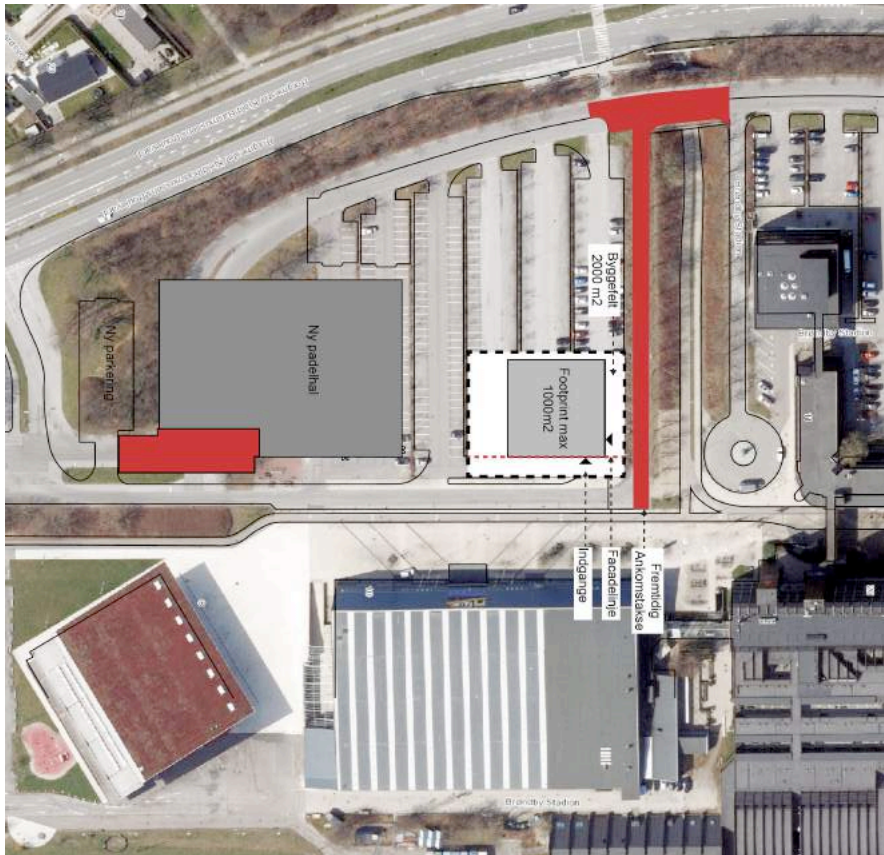
**Målet** er at bringe forskningen ind i dansk eliteidræt og dermed skabe en Dansk Model for, hvordan videnskaben succesfuldt kan integreres i udviklingen af eliteidræt.

**Visionen** er at:

- udgøre en fysisk ramme for mødet mellem forskere, trænere, atleter og Team Danmark medarbejdere og gennemførelse af forsknings- og udviklingsprojekter.
- udgøre en infrastruktur og stimulere til opbyggelse af en kultur, der fremmer interaktionen mellem forskere, trænere, atleter og Team Danmark medarbejdere.

**Missionen** er at i) ETABLERE state-of-the-art praksisnære forskningsfaciliteter i en fysisk ramme, som forskere fra hele landet benytter sig af og ii) opbygge en accept i eliteidrætten af at indgå i samarbejdet med videnskaben.

# Placeringen af NEC ved Idrættens Hus, Brøndby



# KRAV til indretning & Byggeprogram



# Målsætninger for bæredygtighed udførelse, anvendelse & drift



Følgende skal prioriteres i forbindelse med udførelsen:

- Reduktion af forurening
- Reduktion af energiforbrug
- Reduktion af vandforbrug
- Reduktion af affaldsmængder

Følgende skal prioriteres i byggeriet:

- Anvendelse af træ i konstruktioner
- Flexibilitet i forhold til multianvendelse og muligheder for ændrede indretning over tid
- Reduktion af miljøskadelige stoffer i byggematerialer
- Reduktion af energiforbrug
- Reduktion af vandforbrug
- Integreerede løsninger for affaldssortering

**CARSTEN DAMGAARD**

**Holbæk Kommune**

**ca. 72.000 indb.**



**Holbæk Sportsby**

**Holbæk By**

**ca. 33.000 indb.**



**Holbæk Sportsby**

**ca. 23.000 m<sup>2</sup>**

**Udearealer**

**ca. 47 hektar**

Undertegnede foreninger giver hermed "styregruppen" opbakning til at arbejde videre med projektet.

Atletikforeningen Fremad Holbæk:

*Søren Brøn*

Holbæk Badminton Klub:

*[Signature]*

Holbæk Basketball Klub:

*[Signature]*

Holbæk Bold & Idrætsforening:

*Crest Rasmussen*

Holbæk Gymnastikforening:

*Anders M.*

Holbæk Håndbold Klub:

*[Signature]*

Holbæk Petanque Club:

*[Signature]*

Holbæk Skytte Forening:

*[Signature]*

Holbæk Skytte Klub:

*[Signature]*

# OPP kontrakt

## Fonden

# Holbæk Sportsby



Årets Idrætsbyggeri  
2020





**Elite – Bredde Hverdagsmester - Verdensmester**

**Fællesskab – Samarbejde – Bevægelse - Sundhed**





Fleksible faciliteter

Uddannelse og sport



Bredde - Elite      Verdensmester - Hverdagsmester



Holbæk Sportsby

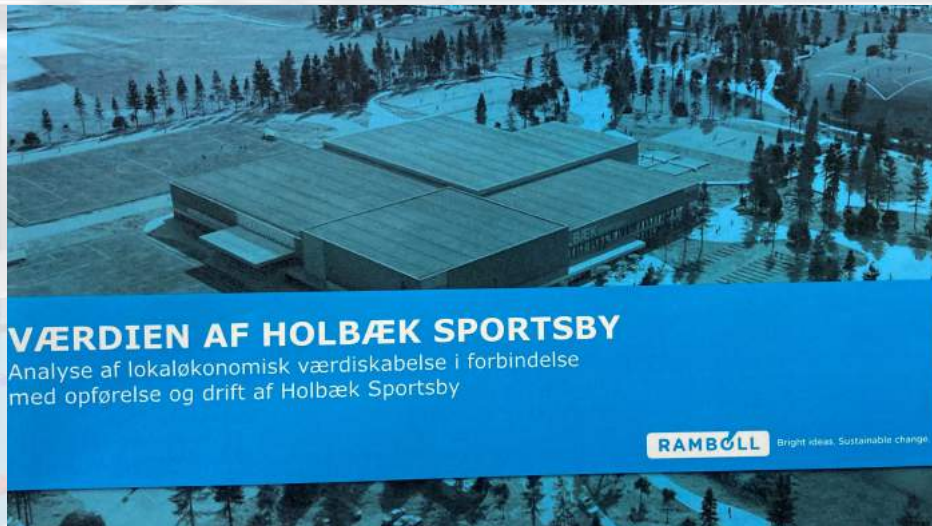
# Facts

---

- 35 foreninger i Holbæk Sportsby har samlet 13% medlemsfremgang
- Bredde og Elite sammen giver synergi
- Genoptrænings- & Sundhedscenter
- Holbæk Sportsby – en god investering



# Potentiale – Rambøll rapport



- Besparelser drift
- Flere arbejdspladser
- Tilflyttere
- Sundhed
- Mere lokal omsætning
- OPP vs Totalentreprise

# Invitation – Tænk STORT

Kom gerne på besøg 😊

Tænk STORT – bliver ofte for småt 😊

Super gode konference-/  
kursus og  
uddannelsesfaciliteter



**KENNETH REEH**

# FODBOLDFACILITETER – NATIONALE FODBOLDRAMMER

**Fodboldens Kongres**  
Fremtidens bæredygtige  
faciliteter

5. marts 2022

**Vicedirektør Kenneth Reeh**



# AMBITIONEN PÅ DEN STORE KLINGE

- **At være på forkant med spillets udvikling**, og ad den vej skabe de mest optimale konkurrencefordele så vi vinder på banen
- **At gøre Danmark til en internationalt førende vidensnation** inden for forskning og udvikling af fodbold til fremme for selve spillet, foreningslivet, sund livsstil, trivsel, social integration og bæredygtige løsninger.
- **At samle fodbold danmark** ved at styrke samspil mellem forskningsbaseret viden, iværksættere og praktikere på alle nivåer.





Udfordringer/problemstillinger –  
som et fodboldcenter  
kan understøtte

- Fodbolden vigtigste ressource for at fastholde en førende position i verden er evnen til at sikre høj kvalitet på viden, analyser, performance etc.
- At vi for nuværende ikke har rammerne til at skabe en stærk DBU kultur på tværs af landshold.
- Fravalg af foreningsbaseret og organiseret idræt til fordel for uorganiseret idræt - vi skal udvikle fremtidens foreningsliv og rammerne for dette
- Øget fokus på bæredygtighed i fodbolden har brug for stærke partnerskaber som kan finde de nye og rigtige løsninger
- At fodbolden udvikles i takt med de krav og behov som samfundet efterspørger - vi skal også være attraktive om 30 år!
- Fodbolden skaber enormt samfundsbidrag økonomisk, sundhedsmæssigt og via frivillige -> Et fodboldcenter kan fastholde og 'øge disse bidrag- sammen finder vi løsningerne



# EKSPLOSIV UDVIKLING AF TEKNISK-TAKTISK SPILANALYSE





# LØSNINGER PÅ DANMARKS SUNDHEDS- UDFORDRINGER

# FREMTIDENS LØSNINGER!

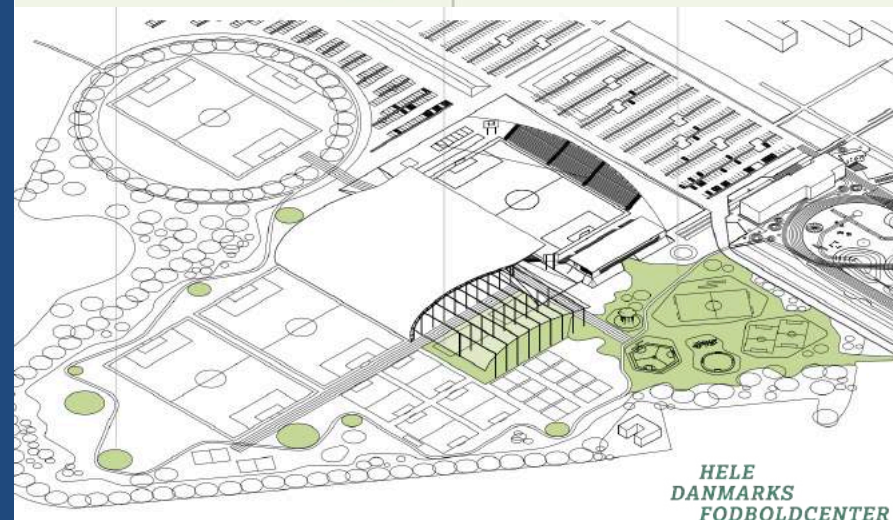


# Fodboldcentre - en international trend



# DET UNIKKE SAMSPIL MELLEM FODBOLDEN OG SAMFUNDET

- Et levende idrætslaboratorium for bredde og elite
- Et tværfagligt vidensmiljø for praktikere, forskere og innovative virksomheder med base på SDU.
- Et åbent mødested for borgere af alle slags, lokale idrætsforeninger og -klubber og selvorganiserede grupper.
- Et utraditionelt organisatorisk set-up mellem DBU, Divisionsforeningen, SDU og Odense Kommune.
- Et samlingssted for DBU's daglige fodboldmæssige aktiviteter omkring landshold, uddannelsesforløb for trænere og dommere og al øvrig udvikling.
- Et nyt sportshotel med overnatningsfaciliteter til DBU's forskellige landshold og andre idrætsaktive.

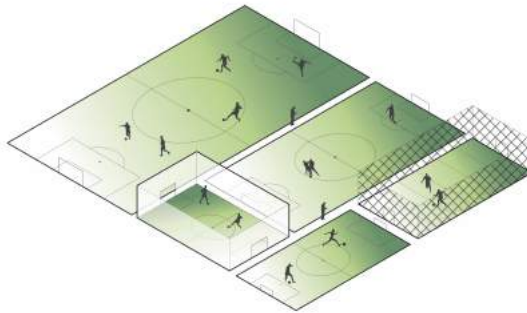


# Fodboldcentrets faciliteter

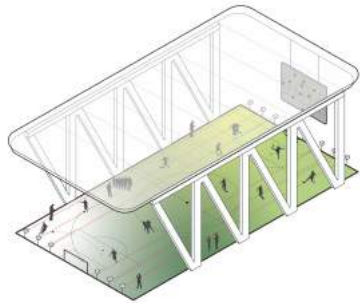
Multifunktionel uddannelsesbane



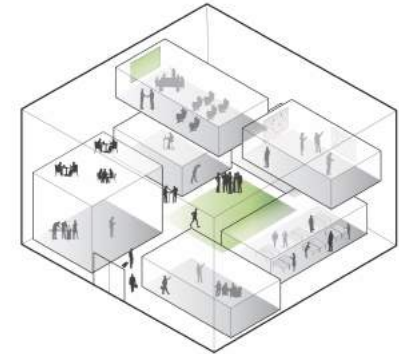
Open Air test- og træningsområde



Fodboldens Exploratorium



Forsknings- og vidensbygning



Fodboldens innovationsområde



HELE  
DANMARKS  
FODBOLDCENTER



# FIFA rapport

Illustration 1.15



- 80% of the top 100 member associations have a national training facility
- Club facilities are rented by DBU national teams and Talent Centres activities
- The global profile and potential of Danish football suggests a training facility to enhance player development





